

伝統の街 金沢で安心の供養を



心泉の永代供養墓と家族葬



心泉の供養の由来と想い

「心泉(しんせん)」は、僧侶であり明治時代を代表する書家としても知られる、北方心泉が名前の由来です。

心泉のサービス内容は、真宗大谷派の寺院(法句寺)の僧侶が、門徒の方をはじめ多くの方々と葬儀や墓参りを通じ、大切な家族の死と共に向き合い供養を行なって来たことが原点となっています。

墓は石材屋さん、葬儀は葬儀社さんとの連携を通じ、寺院として読経などの儀式を施行し、故人の供養を行って来ました。しかし、「お墓の後継者がいなくなり、墓を管理していくことができないので墓じまいしたい」「親族が遠くに住んでおり、お墓の管理が難しくなる」「納骨したいが予算的に新しい墓は建てられない」などの相談を直接受けることが多くなり、現代人にとっての供養を改めて考え始めました。

そして、1997年には寺院として、北陸初の永代供養墓・心泉の案内を開始、いまでは250世帯を超える方々にご利用いただいています。

また、様々な要望に応えるため(有)心泉の丘として、供養のサービスをスタート。「足腰が弱くなり、霊園まで足を運べないので交通の便の良い場所でお参りたい」「室内でお参りがしたい」などの声に応えるため兼六園から徒歩圏内にある場所に室内納骨安置所を2003年に増設、快適な空間での供養を行っていただいています。

葬儀のあり方についても、葬儀を経験した方々から、「本当は、気心しれた家族・親族だけでお別れをしたかった」「仏を感じられる寺院で葬儀をしたいが整った設備がなかった」「急に葬儀が必要となり、言われるがままに進めたら、高額になってしまった」「形だけの儀式で、温かみを感じられなかった」などの声が寄せられました。

そこで、供養することを重視した寺院ならではの家族葬を、と考え、安心の価格で、かつ家族のような温かみのある供養を考えた心泉の家族葬の案内を開始しました。

ご家族の不幸があり、悲しみに暮れている時に、お墓は石材屋、葬儀は葬儀社、供養は寺院など、多くの場所に問い合わせし、足を運び、かつ費用の心配をすることは、大変な心労です。

供養することを中心に考え、お墓もお葬式も、そして法事法要や他供養も(有)心泉の丘が、誠実に、かつ気持ちを込めて、サポートさせていただきます。安心してご相談ください。

有限会社 心泉の丘 一同

もくじ

【心泉の永代供養】	・・・p3
永代供養墓・心泉の特徴	
永代供養墓・心泉の内容と価格	
墓じまいの流れ	
室内納骨安置所・心泉御廟の特徴	・・・p4
室内納骨安置所・心泉御廟の内容と価格	
永代供養墓・心泉 場所	・・・p5
室内納骨安置所・心泉御廟 場所	
お申し込みからご契約までの流れ	・・・p6
【心泉の家族葬】	・・・p7/8
心泉の家族葬の特徴	
心泉の家族葬の内容と価格	
お問い合わせからお通夜までの流れ	
(新)追加料金なし葬儀と墓のセット	
心泉会館・セレモニーホール心泉の様子	
【よくある質問】	・・・p8
契約、申し込みについて	
お布施について	
心泉の丘 住所・電話番号	

お寺が見守る 永代供養墓

特徴

野田山の霊苑にあるお寺が管理する北陸初の永代供養墓です。武士の献立で有名な「舟木家」の墓じまいにもご利用いただいています。兼六園から徒歩5分にある法句寺が、皆様に代わり管理・供養しています。



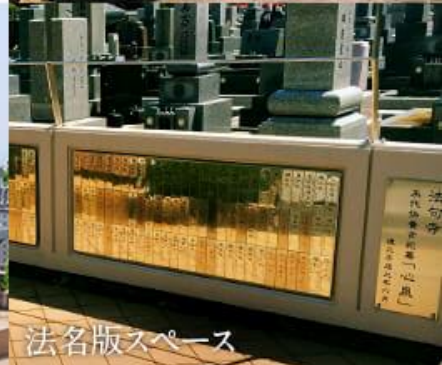
法句寺



春の様子



永代供養墓



法名版スペース

永代供養墓・心泉の内容と価格

永代供養・心泉	
ご家族用・墓じまい用	
新規お一人様 (家族単位)	50万 (税別)
追加お一人様	30万 (税別)
墓じまい (先祖代々ご一族様)	30万 (税別)



個別安置専用箱(縦15cm 横24cm高さ12.5cm)・骨壺どちらでもご利用いただけます。

納骨時には、**墓内記名**いたします。生前からご相談いただけます。ご希望の方は、法名版*(別料金:3万5千円)もご利用いただけます。*P3右上法名版スペース参照

永代供養・心泉	
分骨用	
お一人(分骨)様	15万 (税別)



個別安置専用箱の5分の1の大きさです。法名版は、追加料金(3万5千円)がかかります。

生前からご相談いただくことも可能です。箱に収まらないご遺骨は、合祀と合わせてご利用いただけます。法名版は別料金(3万5千円)がかかります。

永代供養墓	
合祀	
お一人様	10万 (税別)



永代供養墓・心泉の地下に埋葬合祀され、土にかえります。

個人のご利用はもちろん、墓じまいでもご利用いただけます。**墓内記名**いたします。法名版は別料金(3万5千円)がかかります。

永代供養墓 個人・夫婦用特別価格

【お一人様のみの場合】

納骨費(1人分)+永代使用料=50万→**30万**

【ご夫婦のみの場合】

納骨費(2人分)+永代使用料=80万→**50万**

永代供養墓・心泉 ご利用例

【分骨】亡くなった後ご利用の場合

納骨費(1人分)+合祀・永代使用料=25万

【合祀】墓じまい/2箱分の場合

合祀・永代使用料(2箱分)=20万

個別納骨安置から合祀までの流れ



骨壺および個別安置専用箱で、3回忌まで個別管理されます。

その後、合祀され土に還ります。**追加10万円**で最大33回忌まで個別管理することも可能です。

お墓の引越し・墓じまいの流れ (例・寺院墓地)

①墓地のある寺院へ申し出
※お手続きは寺院により異なります。

②住職捺印入りの埋葬証明書受理

③石材店手配
※弊社よりご紹介、見積取得のサポートが可能です。墓地のあるお寺指定の場合がございます。

④魂抜きご遺骨の取り出し

⑤埋葬証明書の提出

⑥魂入れ永代供養墓へ納骨

兼六園から徒歩圏内 快適な室内スペースでお参りができる 納骨安置所

特徴

兼六園から徒歩圏内の交通の便の良い場所で納骨、お参りいただけます。3回忌後、最大33回忌後に永代供養墓・心泉に埋葬、供養されます。寺院(法句寺)が、管理・供養しています。快適な室内でのお参りが可能です。



NEW しんぜんごびやう
心泉御廟 本堂
ご家族・夫婦・お一人用
人気の室内納骨の場所が増えました
分骨納骨お一人 **55,000円～**
キャンペーン適応で特別価格
家族/お一人/墓じまい **275,000円～**
夫婦お二人 **440,000円～**
(布施別)

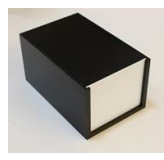
心泉御廟 本堂

心泉御廟

納骨安置

室内納骨・心泉御廟の内容と価格

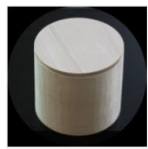
ご家族 / ご一族	
最初のお一人・本骨用	50万～ (税別)
二人目からお一人・本骨用	30万～ (税別)



個別安置専用箱(縦15cm横24cm高12.5cm)

家族、夫婦、お一人用の各専用スペースを、個別安置専用箱にてご利用いただけます。生前からご相談いただけます。永代供養墓・心泉納骨時には、**墓内記名**いたします。法名版をご希望の際は別料金(3万5千円)がかかります。

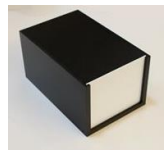
お一人	
分骨用	15万～ (税別)



個別安置専用箱の5分の1の大きさです。法名版は、追加料金(3万5千円)がかかります。

生前からご相談いただくことも可能です。箱に収まらないご遺骨は、永代供養墓・心泉の**合祀**と合わせてご利用いただけます。法名版は別料金(3万5千円)がかかります。

墓じまい	
本骨用	30万～ (税別)



個別安置専用箱にて室内納骨安置室の専用棚をご使用いただけます。

墓じまいにご利用いただけます。永代供養墓・心泉納骨時に**墓内記名**いたします。法名版は別料金(3万5千円)がかかります。

室内納骨 個人・夫婦用特別価格

【お一人様の場合】
納骨費(1人分)+永代使用料=50万→**30万**
【ご夫婦の場合】
納骨費(2人分)+永代使用料=80万→**50万**

室内納骨・心泉 ご利用例

【永代供養墓と合わせてご利用の場合】
本骨の納骨費(1人分)+永代使用料
+心泉御廟分骨の使用料=65万
【墓じまい】専用棚をご利用の場合
納骨費・合祀・永代使用料(1箱分)=30万

心泉御廟から永代供養墓への納骨までの流れ



骨壺および個別安置専用箱で、3回忌まで心泉御廟にて個別管理されます。**追加10万円**で最大33回忌まで個別管理することも可能です。



その後、永代供養墓に合祀され土に還ります。

室内納骨・心泉御廟



骨壺を安置した場合の様子。



納骨安置室は、セレモニーホール心泉の奥にあります。

お葬式からお墓まで、一貫した供養を

お客様の不安を解消し、心のこもった安心の供養をご案内します。



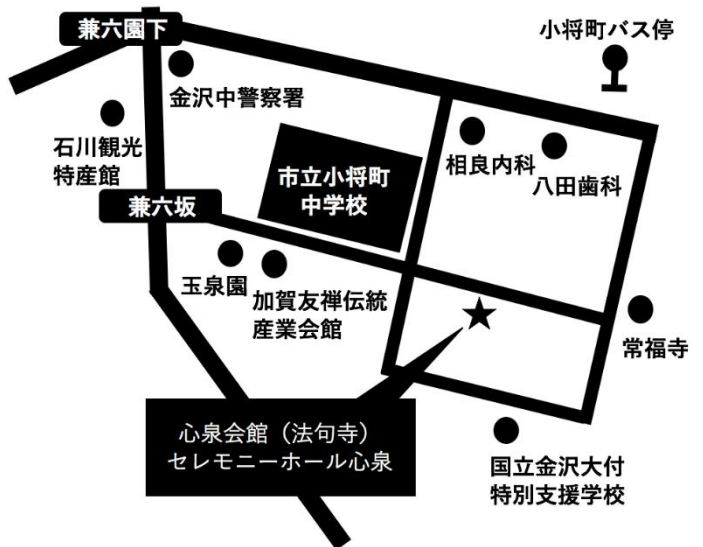
メディアで紹介

アクトス 北國新聞 石川テレビ
などで紹介されました!

永代供養墓・心泉 場所



室内納骨安置所・心泉御廟 場所



※永代供養墓・心泉は、法句寺(大乗寺山)霊園にございます。
石川県金沢市山科町7-1-30
法句寺(大乗寺山)霊園内

※(有)心泉の丘は、心泉会館にございます。
石川県金沢市小將町7-10
心泉会館・セレモニーホール心泉内

永代供養サービス お申し込みからご契約までの流れ

ご相談、お申し込み、ご契約は、兼六園近くにある心泉会館にて行います。
加賀友禅会館、かなざわ玉泉邸(玉泉園)近くにございます。

心泉会館・セレモニーホール心泉までの目印



加賀友禅会館を右手に、小將町中学校を左手に真っすぐ小道を直進ください。→



↓
ここから道が狭くなります。



見学の予約から

予約・ご見学



お申し込み
ご契約



お支払い



ご利用権利の
お渡し



埋葬許可書
ご提出・納骨

日時を予約いただき、心泉会館にお越しください。永代供養墓・心泉、室内納骨・心泉御廟のご案内も可能です。

心泉の丘にてお申し込み手続きを行います。永代供養墓・心泉は法句寺とのご契約になります。

現金払いか心泉の丘の指定口座へ支払い期限までに、お振込ください。

利用規約および永代使用权をお渡しします。

埋葬許可書をご提出、納骨日程をご予約ください。読経は法句寺が対応いたします。お布施は寺院への直接お支払いをお願いします。

ご遺族がいらっしゃらない方へ

心泉の永代供養墓・納骨安置所を生前予約いただくことが可能です。ただし、もしものことがあった場合にお手続きの対応を頂ける保証人の特定をお願いしています。

後見人制度をご希望の際は、提携行政書士をご紹介のもと、手続きをサポート致します。また、公正証書などの提出手続き(手続き料必要)サポートも相談頂けます。

その他、エンディングノートの作成、終活サポート(相続関係、生前予約)など、お気軽にご相談ください。



大切な最期を大切な人と お別れ葬・家族葬

特徴

兼六園から徒歩圏内にある綺麗なセレモニーホールおよび寺院本堂で、心温まる家族葬を施行いただけます。親しみやすいスタッフと僧侶があたたかみのある家族の時間をサポートします。駐車場もあり、施設での宿泊も可能です。



家族葬 花プランイメージ

セレモニーホール心泉入口

お斎の間

心泉の家族葬の内容と価格

表示価格は全て税別です。

基本プラン*	31万～
花プラン* (+追加のお花)	36万～

*会場使用料込

心泉家族・親族葬の流れ

お迎え → 寺院安置 → 納棺 → お通夜 → 葬儀 → 告別式 → 火葬

納骨用品(9千円)・遺影写真(3万円)込、
34万9千円(基本)、
39万9千円(花)です。

基本プラン + 葬儀前の おくやみ掲載	49万～
------------------------------	-------------

(会場使用料+一般対応込)

心泉“新”家族一般礼葬の流れ

お迎え → 寺院安置 → 納棺 → お通夜 → 葬儀 → 告別式 → 火葬

おくやみ欄の掲載手配 一般訪問者お焼香対応

納骨用品(9千円)・遺影写真(3万円)込、
52万9千円です。

案内状、香典返しなどの手配も可能です。

祭壇、葬儀・告別式込みの人気プランです。お葬式の施行前の”おくやみ掲載”はございません。オプションで花の量やお供え物を追加いただけます。隣接寺院本堂での実施(プラス5万円)も可能です。注)50名を超える場合は、ご利用いただけません。

お葬式の施行前に、おくやみ掲載をされたい方、50名以上のご案内状を発送される方向けのプランです。一般の訪問者の方には、お焼香スペースを設けさせていただきます。

注)葬儀費用に読経料は含まれていません。

基本一式	18万～
------	-------------

心泉お別れ葬の流れ

お迎え → 寺院自宅 → 納棺 → お通夜 → 火葬

自宅安置18万円～、寺院安置21万円～。納骨用品(9千円)・遺影写真(3万円)込み、総額(自宅安置)
21万9千円。遺影写真はご持参いただくことも可能です。

シンプルな葬儀プランです。御仏に見守られた見送りを演出する寺院安置が可能です。他、施設を使わない**直葬9万9千円**もご相談可。

火葬場費用・納骨用品・遺影写真を除く、季節およびスケジュールにより追加のドライアイスが必要になる場合がございます。
お葬式に必要な物品とサービスは、基本一式に含まれています。

祭壇のイメージ



基本プランイメージ



花プランイメージ

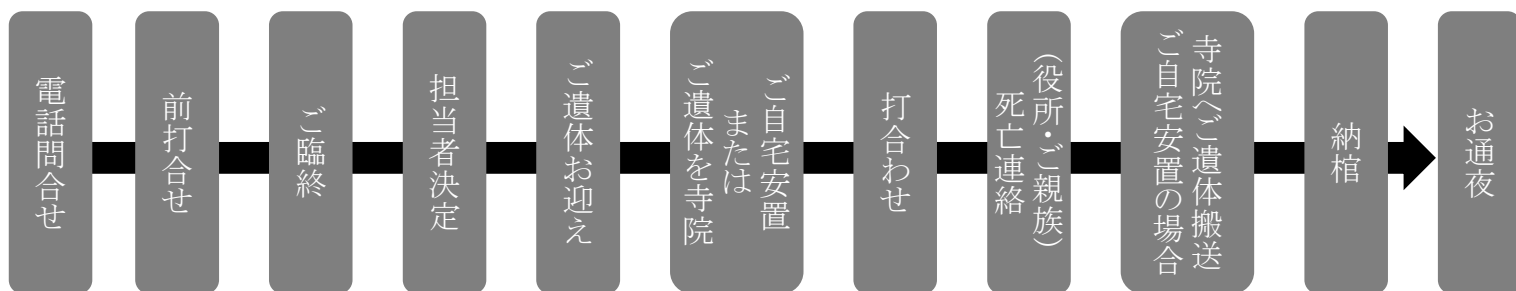


本堂・花プランイメージ



本堂・花プラン
オプション追加イメージ

心泉の家族葬のお問い合わせからお通夜までの流れ



お葬式からお墓まで
追加料金なし、
家族葬とお墓の新サービス

【心泉の一日葬・永代供養墓セット】

特徴

セレモニーホールおよび寺院本堂で、心温まる家族葬を施行から永代供養墓での供養まで追加料金なしの**45.5万円** (税別) でご利用いただけるプランです。

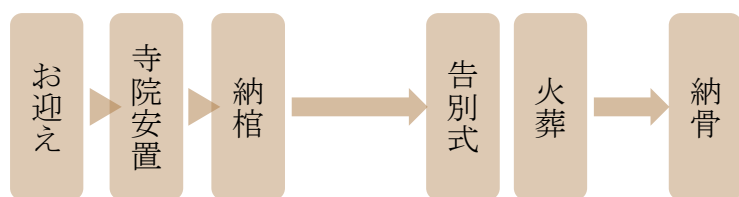


永代供養墓・心泉



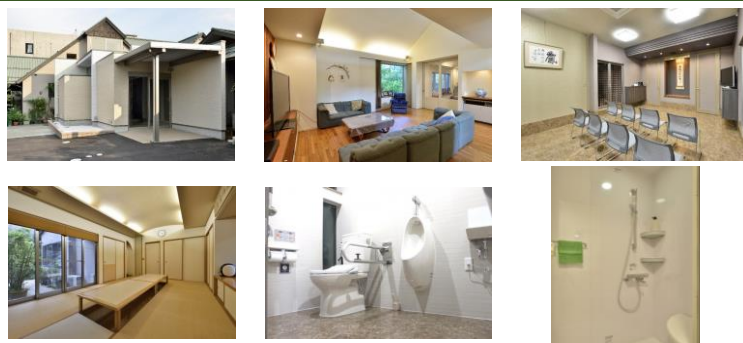
家族葬イメージ

一日葬・永代供養墓セットの流れ



火葬場費用・納骨用品・遺影写真を含む、お葬式に必要な物品とサービスがセット費用に含まれています。

心泉・セレモニーホール心泉



よくある質問

Q永代供養墓・心泉、室内納骨・心泉御廟の申し込み先は？

A心泉の永代供養サービスの窓口は心泉の丘が行います。永代供養墓・心泉のご利用が前提となり、宗教法人法句寺との契約が必要となります。

Qお布施や納骨の際のお経、法名・戒名授与の費用は？

A下記でのご案内をしております。

■家族葬、一日葬、お別れ葬の場合
15万円 枕経、お通夜、葬儀、火葬場、中陰、法名(棺入法名・仏壇法名・おかみそり)

※お通夜の読経無の場合 10万円 ※法名無の場合 12万円
5万円 枕経、火葬場、法名(棺入法名・仏壇法名・おかみそり)
3万円 火葬場 3万円 法名授与

■ご遺骨を49日まで寺院本堂でお預かりする場合

3万円 7日7日のお経を49日までに読経する場合

2万円 7日7日のお経を行わない場合

■永代供養墓および納骨安置所への納骨、安置する場合

2万円 ご遺骨を納骨、安置する際の読経

■法事法要は、会館利用、お花・お茶、読経込で5万～7万円

無料見学のご相談は **050-5358-4610** まで。

ホームページは“しんせんのおか”で検索ください。
石川県金沢市小將町7-10 兼六園徒歩圏内 駐車場有

お急ぎの方は、担当直通 **090-2378-1129** まで。